



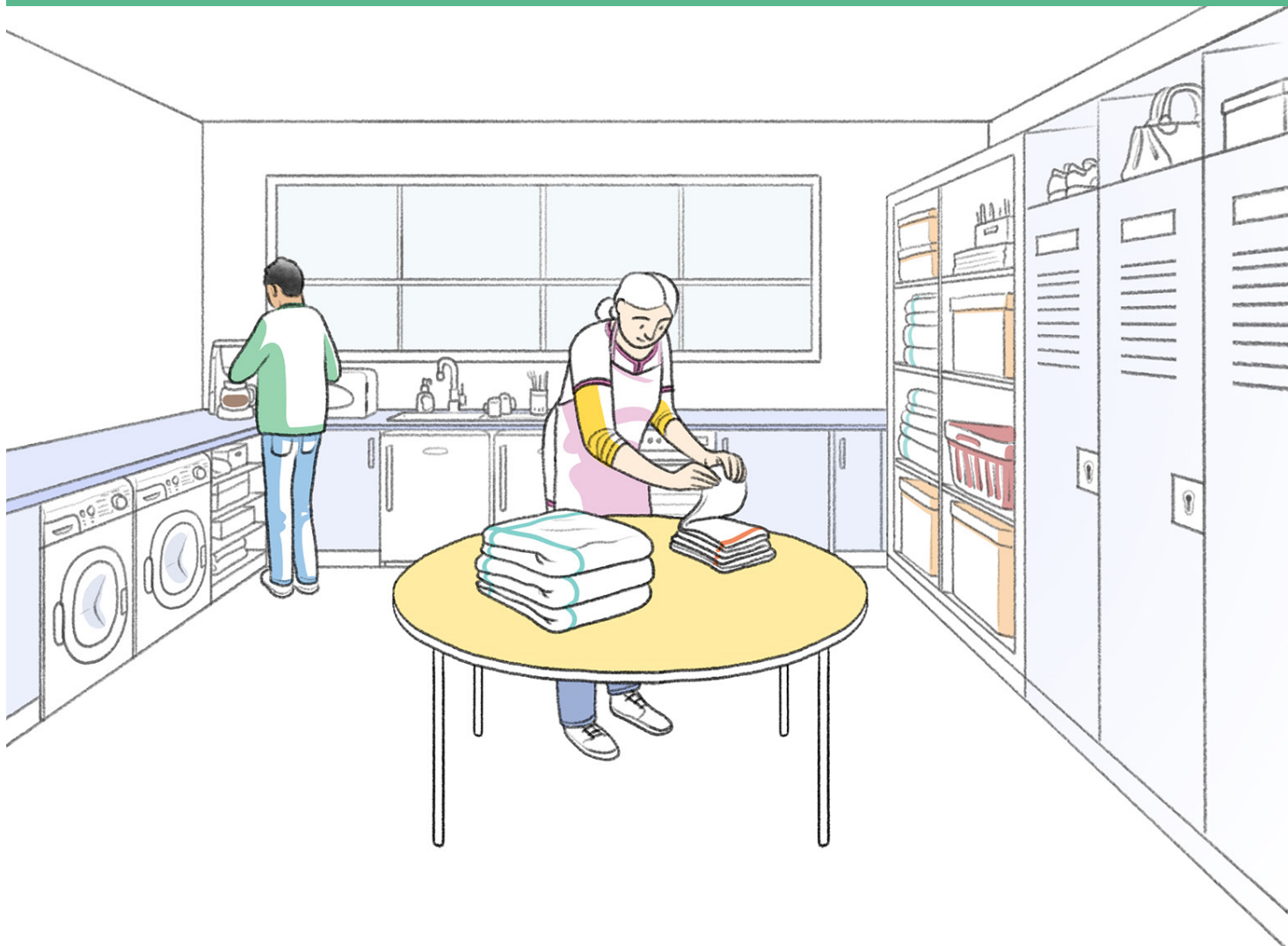
**MINISTÈRE
DE L'ÉDUCATION
NATIONALE,
DE LA JEUNESSE
ET DES SPORTS**

*Liberté
Égalité
Fraternité*

Fiche Espace

BUANDERIES

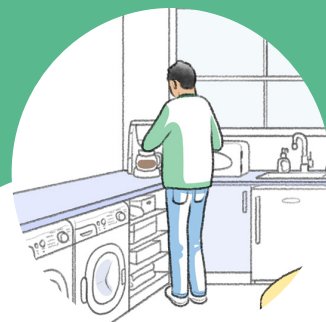
Les écoles disposent d'un local pourvu d'équipements de buanderie pour que les Agents Territoriaux Spécialisés des Ecoles Maternelles (ATSEM) puissent assurer leurs missions. Ils contribuent aux activités éducatives et au bon fonctionnement de l'école maternelle en accompagnant les élèves, dans l'apprentissage de l'hygiène notamment.



MATERNELLE
ÉLÉMENTAIRE
COLLÈGE

LYCÉE GÉNÉRAL ET TECHNOLOGIQUE
LYCÉE PROFESSIONNEL





■ USAGES ESSENTIELS

- **Entretien du linge de l'école et dépannage linge d'enfant** : le linge nécessaire aux activités pédagogiques et au fonctionnement courant de l'école est entretenu dans cet espace (draps...).
- **Stockage** : de linge et matériel à proximité des équipements de buanderie.

■ AUTRES USAGES POSSIBLES

- **Cuisine et préparation de collations** : les ATSEM peuvent préparer des encas dans le local qui leur est dédié.
- **Convivialité** : s'il n'existe pas d'espace de convivialité partagé entre tous les personnels de l'école, les ATSEM investissent souvent cet espace pour se détendre, échanger, boire un café voire manger un encas.
- **Stockage ponctuel** : de denrées alimentaires ou de matériel pour les activités (gâteaux apportés par les parents, stock des kermesses, etc.).



POUR UNE ÉCOLE PLUS SÛRE

On veillera particulièrement au respect des normes électriques (prévoir un nombre de prises adapté pour éviter l'utilisation de multiprises...).

■ POINTS DE VIGILANCE

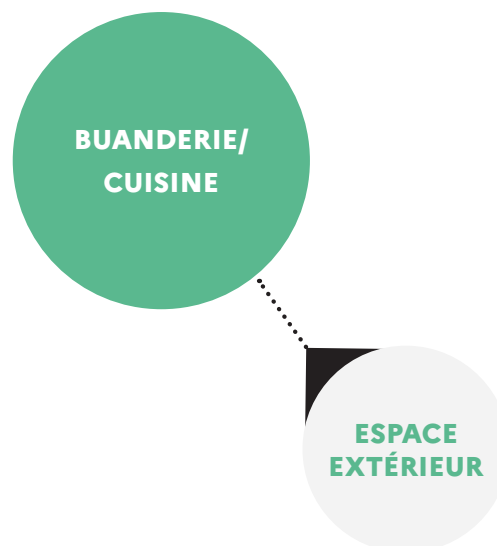
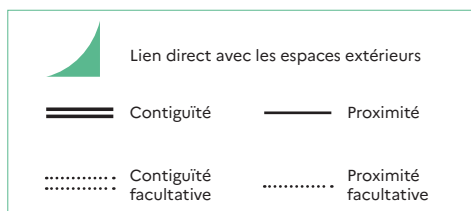
- Dans la mesure où certains équipements et activités de la buanderie sont **bruyants**, il est souhaitable de proposer aux ATSEM un espace de **convivialité** et de **détente** dissocié de ce local. L'espace de travail et de convivialité des personnels s'avère alors opportun.

AMÉNAGEMENT SPATIAL, MOBILIER, ÉQUIPEMENT

VOCATION	MOBILIER	ÉQUIPEMENT
<p>USAGES ESSENTIELS</p> <p>Entretien du linge Buanderie</p>	Placards pour le linge, rangement verrouillable pour les produits d'entretien, étendoirs en intérieur (et extérieur si possible)	Machine à laver, point d'eau, sèche-linge
<p>AUTRES USAGES POSSIBLES</p> <p>Convivialité Détente</p>	Chaises, table	Point d'eau avec évier, frigidaire, cafetière, bouilloire et branchements associés
<p>Cuisine Préparation des collations et goûters</p>	Table, plan de travail de bonnes dimensions, placards de rangements, assises	Four, réfrigérateur (contenance adaptée), point d'eau, évier adapté aux préparations collectives

LOGIQUES DE PROXIMITÉ

Si l'organisation spatiale de l'école le permet, un **espace extérieur résiduel** à proximité de ce local pour permet d'étendre le linge à l'air libre.



Les sujets d'attention

LES ÉQUIPEMENTS peuvent être bruyants, il est donc préférable d'éviter de positionner ce local à proximité des **espaces de repos**, de la **salle de travail** et de **convivialité** des personnels ou des **salles de classe**.

2. PRINCIPES DE DIMENSIONNEMENT



12 m² + 3 m²

supplémentaires si ce local est utilisé comme espace de convivialité.
Nombre et surface à ajuster en fonction du nombre de classes de l'école.



Lorsque cela est possible, l'installation d'un **sèche-linge** peut être évitée par la conception d'un **système de séchage extérieur** ou par l'intégration d'une surface en sus dans le local.

3. PRÉCONISATIONS TECHNIQUES ET D'ÉQUIPEMENT

Pour en savoir plus, les lecteurs pourront utilement se référer aux notices techniques.

THÈME	ATTENTES ET POINTS DE VIGILANCE SPÉCIFIQUES À L'ESPACE
Lumière	L'éclairage naturel est à privilégier pour cet espace, même s'il n'est pas impératif. Dans le cas où il ne peut être obtenu, un éclairage en second jour est important et dans tous les cas, le niveau d'éclairement sur plan de travail est à soigner.
Acoustique	Une attention particulière peut être apportée aux bruits de chocs potentiellement générés par les équipements de lavage/séchage.
Thermique / ventilation	Assurer un renouvellement de l'air suffisant au regard de l'humidité dégagée. Extraction spécifique à prévoir au-dessus du plan de travail de cuisine le cas échéant.
Numérique	Pas d'exigence particulière.
Réseaux (hors numérique)	Branchements pour équipements de cuisine et alimentation pour un évier ainsi que pour les équipements de buanderie. 1 prise de courant pour le ménage en sus.
Matériaux / couleurs / signalétique	Les revêtements sont à choisir au regard d'un travail global sur l'ambiance. Le revêtement de sol doit être lessivable.

AVANT DE SE LANCER

- L'aménagement de ce local est-il pratique et ergonomique ?
- Les équipements sont-ils fonctionnels et sécurisés ?
- Cet espace offre-t-il des conditions de travail agréables ?

D'autres informations disponibles sur le site
<https://batiscolaire.education.gouv.fr/>