



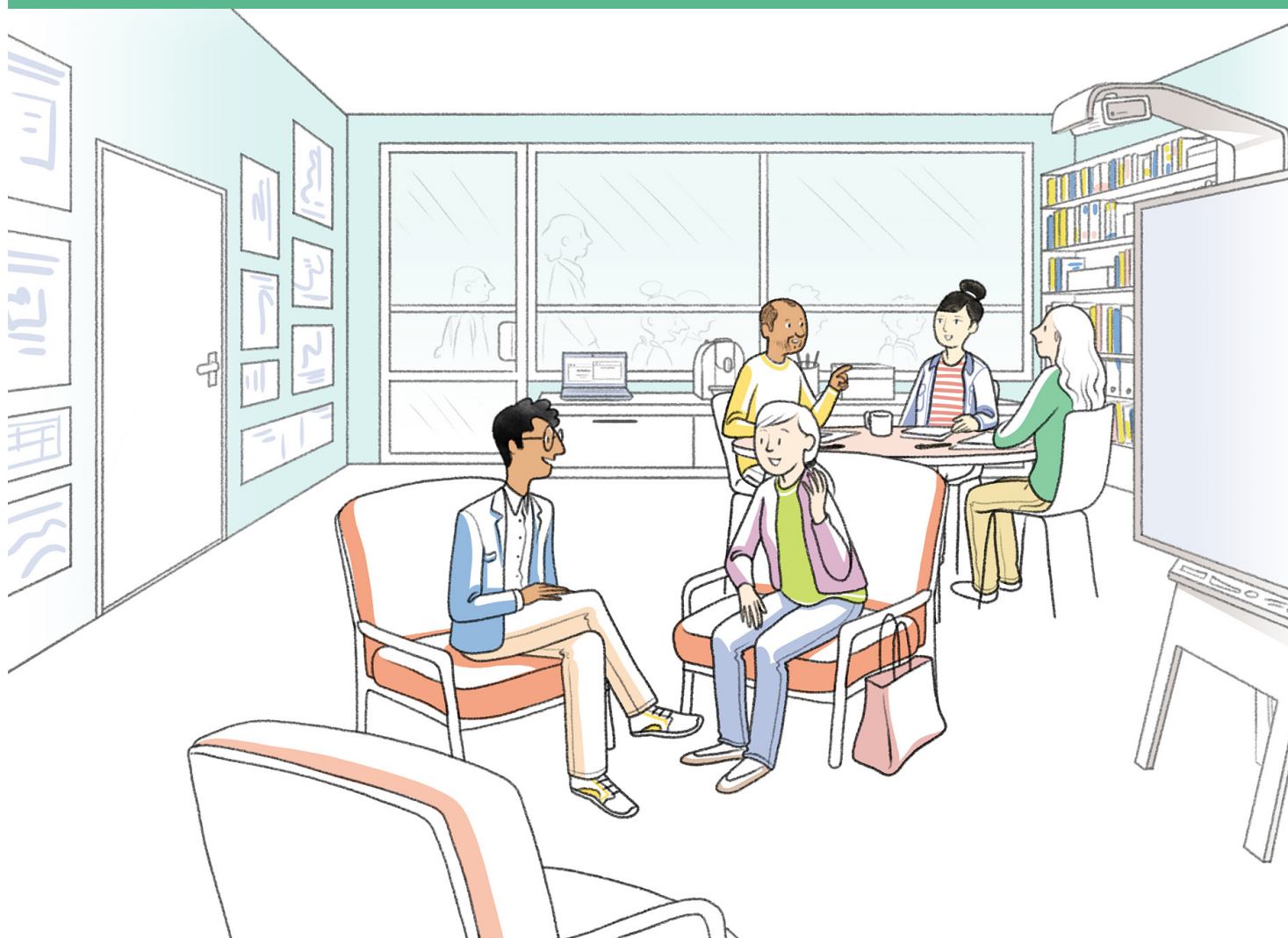
**MINISTÈRE
DE L'ÉDUCATION
NATIONALE,
DE LA JEUNESSE
ET DES SPORTS**

*Liberté
Égalité
Fraternité*

Fiche Espace

ESPACES PARENTS

Les parents et les autres responsables légaux des élèves ont un rôle essentiel. Ils sont accueillis dans l'école ou l'établissement pour favoriser la co-éducation par les équipes éducatives et les familles.



MATERNELLE
ÉLÉMENTAIRE
COLLÈGE
LYCÉE GÉNÉRAL ET TECHNOLOGIQUE
LYCÉE PROFESSIONNEL



« *Un espace pour les réunions de parents d'élèves pourrait permettre l'accès à un ordinateur aux parents qui n'en ont pas...* »*

L'article L. 521-4 du Code de l'éducation mentionne que tous les établissements d'enseignement doivent prévoir "un espace à l'usage des parents d'élèves et de leurs délégués." Cette disposition a pour objectifs de faciliter les **échanges entre les équipes éducatives et les parents et d'impliquer** les familles dans les projets de l'établissement.

L'espace parents est un lieu de coopération éducative et un endroit privilégié pour nouer des relations de confiance avec les différents intervenants de l'école.

Il est utilisé pour les rencontres entre parents et permet des échanges, dans un espace neutre, avec les professeurs et les autres acteurs éducatifs.

Il est préférable d'avoir un espace dédié, même si des alternatives sont possibles avec quelques aménagements : CDI, espaces administratifs.

Les **représentants de parents d'élèves** doivent pouvoir accéder simplement à un local pour organiser leurs réunions, préparer des événements (kermesse...) et disposer de matériel et de documents sur place.

PROPOSITIONS PARMIS LES PLUS SOUTENUES PAR LES PARTICIPANTS À LA CONCERTATION NATIONALE BÂTIR L'ÉCOLE ENSEMBLE, DANS LA THÉMATIQUE "OUVERTURE SUR LE TERRITOIRE"* :

- **CRÉER UN RÉSEAU D'ACTEURS ÉDUCATIFS DANS UNE VOLONTÉ DE CO-ÉDUCATION**
- **DÉVELOPPER DES ESPACES POUR LES PARENTS EN MILIEU SCOLAIRE**

* Source : Concertation publique 2021 «Bâtir l'école ensemble» Ministère de l'Éducation nationale, de la Jeunesse et des Sports.

1. USAGES

■ USAGES ESSENTIELS

- **Entretiens** : entre les parents d'élèves et un ou plusieurs membres de l'équipe éducative. Pour cet usage, la mobilisation d'un espace neutre qui ne soit ni la salle de classe ni le bureau de la direction, est plus favorable aux échanges.
- **Réunions** : rencontres entre plusieurs membres de l'équipe éducative, des parents d'élèves et/ou des membres des associations de parents d'élèves (APE).
- **Rangement de documents et petit matériel, affichage**

■ AUTRE USAGE POSSIBLE

• **Soutien aux parents** : l'espace peut permettre de soutenir les parents et les impliquer dans la vie de l'École. Exemple : le «café des parents» pour échanger autour d'un café sur des sujets qui questionnent.



POUR UNE ÉCOLE PLUS SÛRE

Aménager les espaces de rendez-vous de manière à faciliter une évacuation en cas d'alarme.

Prévoir des parois vitrées permettant une visibilité depuis l'extérieur.

Éviter de choisir un lieu isolé.

Prévoir deux portes.

Faciliter le verrouillage des portes avec des boutons moletés et le blocage des accès grâce au mobilier pour se barricader dans cet espace en cas d'intrusion malveillante.

■ POINTS DE VIGILANCE

• La rencontre des familles se déroule dans un **cadre confortable et neutre** garantissant la **discretion** et la **confidentialité** des échanges.

• Si l'accueil des parents se déroule dans les espaces de documentation (bibliothèque scolaire et CDI), une réflexion attentive sur la **confidentialité** est nécessaire, ainsi que la mise à disposition de mobilier adapté aux adultes.



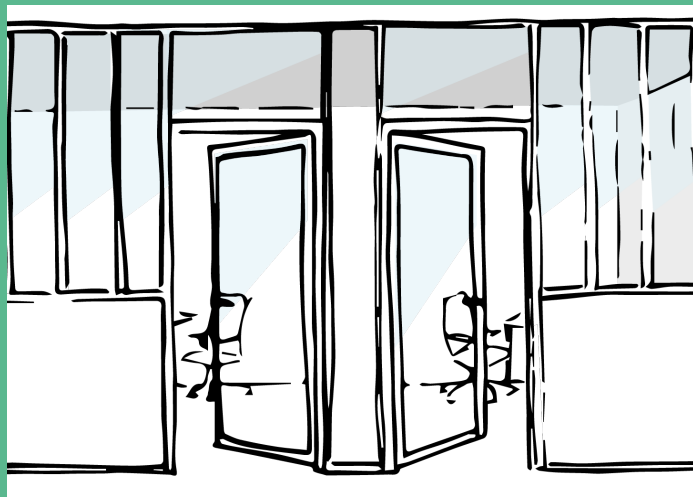
« Lorsque l'on est reçu par un enseignant, il me semble important qu'il y ait du mobilier adapté à l'adulte, sinon la situation de communication peut être inconfortable pour le parent voire rappeler de mauvais souvenirs ! » *

* Source : Verbatim issu de la concertation publique 2021 "Bâtir l'école ensemble" Ministère de l'Éducation Nationale, de la Jeunesse et des Sports

VOCATION	MOBILIER	ÉQUIPEMENT
USAGES ESSENTIELS		
Entretiens	Assises confortables, tables pour petits groupes, alcôves ou dispositifs pour s'isoler, plan de travail	
Réunions	Tables, chaises, zone de projection, tableau blanc et si possible autres surfaces inscriptibles	Vidéoprojecteur
Rangement et affichage	Meubles de rangement verrouillables (documents et petit matériel), tableau d'affichage	
AUTRE USAGE POSSIBLE		
Soutien aux parents	Assises confortables individuelles et de groupe (canapés, fauteuils), tableau	Vidéoprojecteur, point d'eau, machine à café, bouilloire

■ En allant plus loin

- Une option plus ambitieuse consiste à prévoir plusieurs bulles de confidentialité confortables, vitrées, isolées acoustiquement. Ces espaces peuvent également être mis à disposition des personnels pour y travailler ou téléphoner, mais aussi des élèves.



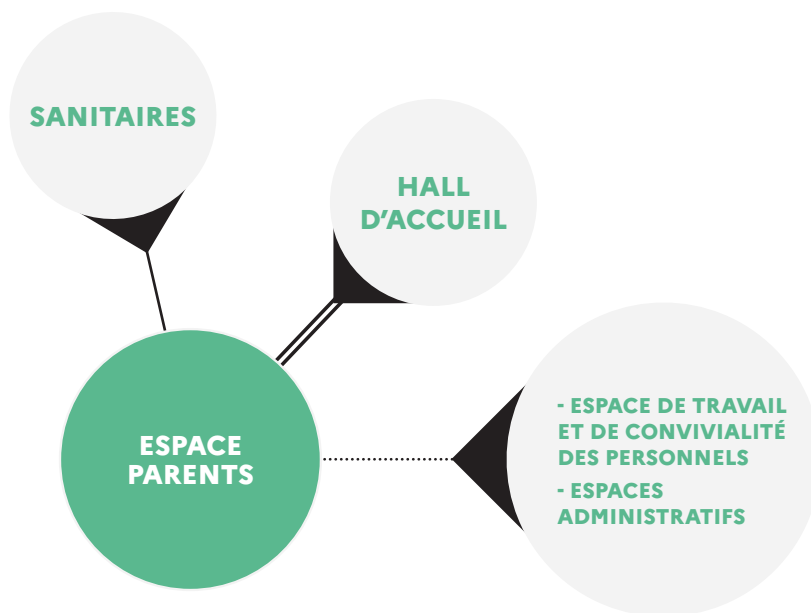
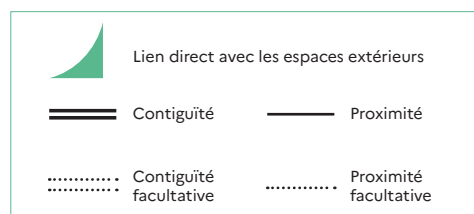
■ Avec simplicité

- Les parents peuvent être accueillis dans l'établissement au sein d'une petite structure disposée dans le hall par exemple. Cela permet que cet espace soit utilisé pour d'autres usages et n'occupe pas un local à part entière.



■ LOGIQUES DE PROXIMITÉ

Quelle que soit la configuration retenue, le local scolaire qui accueillera l'espace parents doit être à proximité directe du **hall d'accueil**. Cette localisation permet aux familles d'y accéder simplement. Sa proximité vis-à-vis des **sanitaires** est souhaitable.



Les sujets d'attention

ÉVITER D'ISOLER L'ESPACE PARENTS au sein de l'école ou de l'établissement scolaire.
PRÉVOIR DES SANITAIRES ADULTES à proximité de l'espace parents.

2. PRINCIPES DE DIMENSIONNEMENT



Dimensionnement lié au projet de l'école ou de l'établissement et en fonction des usages.

3. PRÉCONISATIONS TECHNIQUES ET D'ÉQUIPEMENT

Pour en savoir plus, les lecteurs pourront utilement se référer aux notices techniques.

THÈME	ATTENTES ET POINTS DE VIGILANCE SPÉCIFIQUES À L'ESPACE
Lumière	Quel que soit l'espace choisi, l'éclairage naturel n'est pas impératif. Dans le cas où il ne peut être obtenu, un éclairage en second jour est intéressant. Un travail sur une ambiance lumineuse chaude est souhaitable.
Acoustique	Le traitement acoustique de l'espace choisi doit permettre d'assurer un certain niveau de confidentialité.
Thermique / ventilation	La conception de la ventilation doit assurer les conditions de renouvellement d'air.
Numérique	2 prises de courant et une connexion filaire pour 5 m ² et branchement d'un vidéoprojecteur en sus. Réseau filaire et sans fil.
Réseaux (hors numérique)	1 prise de courant pour le ménage.
Matériaux / couleurs / signalétique	Les revêtements sont à choisir au regard d'un travail global sur l'ambiance.

AVANT DE SE LANCER

- Quel(s) espace(s) prévu(s) pour l'accueil des parents ?
- Le local accueillant les parents est-il à proximité d'un des accès de l'école ou de l'établissement ?
- L'ambiance de l'espace parents favorise-t-elle les échanges informels ?

D'autres informations disponibles sur le site
<https://batiscolaire.education.gouv.fr/>